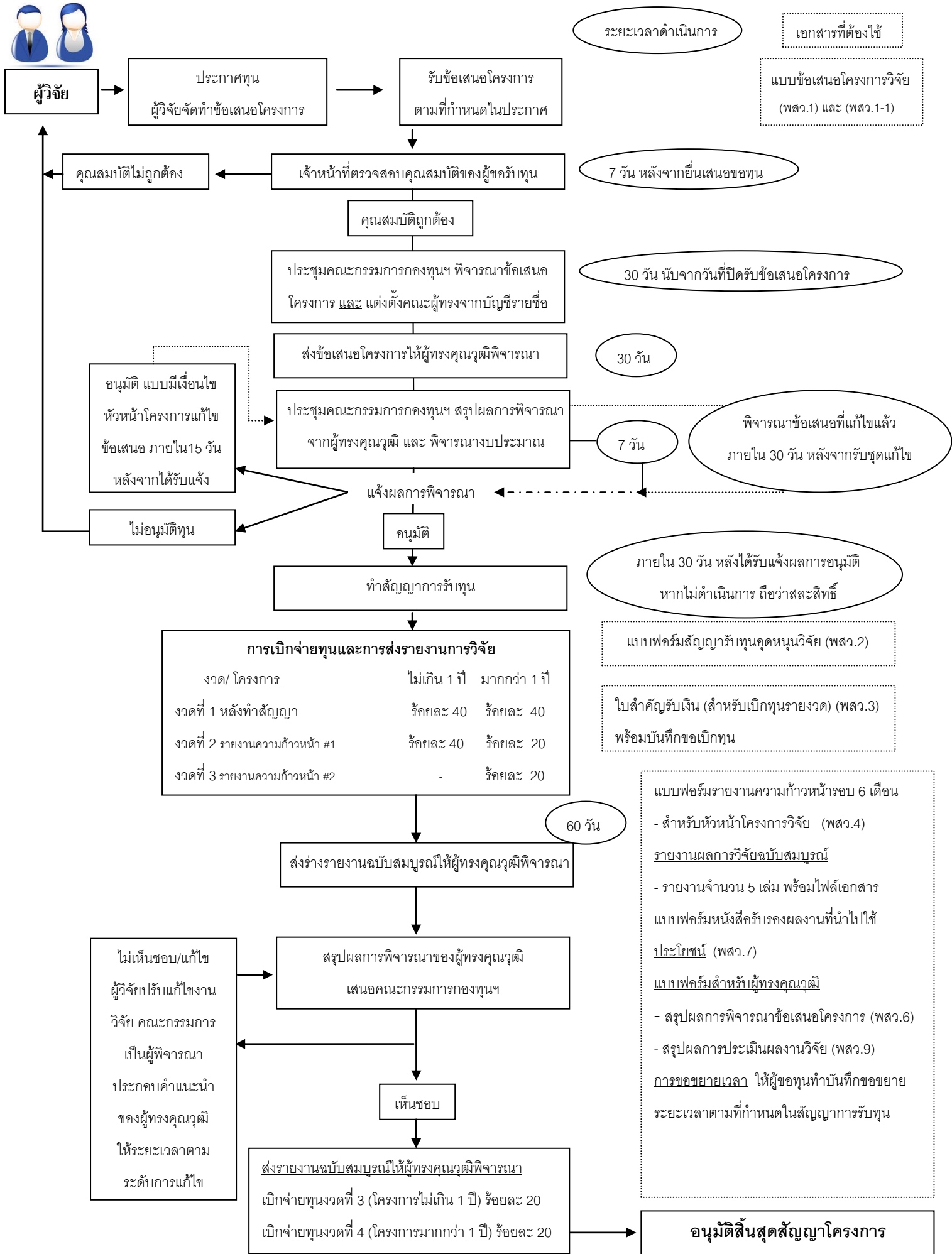


**ขั้นตอนการเสนอขอรับการสนับสนุนอุดหนุนทุนวิจัย**  
**คณะวิทยาการจัดการ มหาวิทยาลัยเกษตรศาสตร์ วิทยาเขตศรีราชา**



การเบิกจ่ายทุนและการส่งรายงานการวิจัย		
งวด/โครงการ	ไม่เกิน 1 ปี	มากกว่า 1 ปี
งวดที่ 1 หลังทำสัญญา	ร้อยละ 40	ร้อยละ 40
งวดที่ 2 รายงานความก้าวหน้า #1	ร้อยละ 40	ร้อยละ 20
งวดที่ 3 รายงานความก้าวหน้า #2	-	ร้อยละ 20

ไม่เห็นชอบ/แก้ไข ผู้วิจัยปรับแก้ไขงานวิจัย คณะกรรมการเป็นผู้พิจารณา ประกอบคำแนะนำของผู้ทรงคุณวุฒิ ให้ระยะเวลาตามระดับการแก้ไข

ส่งรายงานฉบับสมบูรณ์ให้ผู้ทรงคุณวุฒิพิจารณา เบิกจ่ายทุนงวดที่ 3 (โครงการไม่เกิน 1 ปี) ร้อยละ 20 เบิกจ่ายทุนงวดที่ 4 (โครงการมากกว่า 1 ปี) ร้อยละ 20