



คู่มือนิสิต

# คณะวิทยาการจัดการ



# ประชาชน เกษตรศาสตร์ คือ เจ้าของประเทศ ภาวี่ของประชาชน

## ต้นบุนนตรี

- ต้นไม้สัญลักษณ์ประจำมหาวิทยาลัย

## สีเขียวใบไม้

- สีประจำประจำมหาวิทยาลัย

## สีฟ้าใส

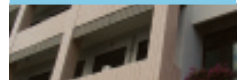
- สีประจำคณะวิทยาการจัดการ

# สารบัญ

คู่มือคณะวิทยาการจัดการ

## ข้อมูลเกี่ยวกับคณะวิทยาการจัดการ

- ข้อมูลเกี่ยวกับคณะวิทยาการจัดการ ■ 5
- คณะวิทยาการจัดการ ■ 6
- ประวัติคณะวิทยาการจัดการ ■ 7
- คณาจารย์ผู้ประจำคณะวิทยาการจัดการ ■ 13



## หลักสูตรการศึกษา

- หลักสูตรบริหารธุรกิจบัณฑิต (การเงิน) ■ 23
- หลักสูตรบริหารธุรกิจบัณฑิต (การจัดการ) ■ 35
- หลักสูตรบริหารธุรกิจบัณฑิต (การตลาด) ■ 49
- หลักสูตรบริหารธุรกิจบัณฑิต (ธุรกิจระหว่างประเทศ) ■ 63
- หลักสูตรบริหารธุรกิจบัณฑิต (การจัดการโรงแรมและการท่องเที่ยว) ■ 75
- หลักสูตรบริหารธุรกิจบัณฑิต (การบัญชีบริหาร) ■ 89
- หลักสูตรบริหารธุรกิจบัณฑิต (การจัดการโลจิสติกส์) ■ 99
- หลักสูตรศิลปศาสตรบัณฑิต (การโรงแรม) ■ 111
- คำอธิบายรายวิชา ■ 121



## ระเบียบข้อบังคับ

- การจัดกิจกรรมร้องเพลงมหาวิทยาลัยของนิสิต ■ 199
- การจัดกิจกรรมรับน้องใหม่ของนิสิต ■ 203
- ระเบียบการแต่งกาย ■ 206
- ระดับโทษทางวินัยกรณีนิสิตส่งข้อทุจริต ■ 209
- หรือทำการทุจริตในการสอบ
- ข้อบังคับว่าด้วยการศึกษาชั้นปริญญาตรี ■ 211
- มหาวิทยาลัยเกษตรศาสตร์ วิทยาเขตกำแพงแสน 2548



# เพลงประจำมหาวิทยาลัยเกษตรศาสตร์

## เพลงพระราชนิพนธ์

เที่ยววงซอ	ก่อเกิดไมตรีสามัคคีมั่น
สถานเรียนเกษตรนั้น	เราผูกพันบูชา
เขี้ยวนาป่าไผ่	แผ่นดินไทยไพบูลย์หนักหนา
เพราะไทยผลิตค้า	ทุกแหล่งฟ้าหล้าอ้อมเอบ
แม้เหนื่อยกายใจสำราญ	เสรีกิจการงานเกษตรเกษม
ล้วนปรีเปรมนำวิชา	สร้างชาติสร้างตนรวมแรงรวมใจ
จะจงรักจอมจักริน	อีกแดนแผ่นดินทำกินเก็บผล
พระคุณเกษตรล้น	รักเปี่ยมทันดวงจิตเคย

พระราชทานเมื่อวันที่ 17 ธันวาคม 2509  
และโปรดเกล้าฯ ให้นายประเสริฐ ณ นคร แต่งคำร้อง

## เพลงสามัคคีสี่ฟ้า

คำร้อง สุนทรี ณ เวียงกาดจรรย์  
ทำนอง แมนรัตน์ ศรีกรานนท์

เกษตรศรีราชา	หลักสูตรสาระพัน
เกษตรศรีราชา	หลักสูตรสาระพัน
(ญ) อยากจะถามว่าพี่	อยู่ที่นี้คณะอะไร
(ญ) อยากจะถามว่าพี่	อยู่ที่นี้คณะอะไร
(ช) พี่มาเรียนวิชา	คณะสี่ฟ้าสวยสดใส
(ญ) อ้อมาเรียนวิชา	คณะสี่ฟ้าสวยจับใจ
(ช) สี่ฟ้า ชอบไหม เป็นสี่ ที่มี สามัคคีน้ำหนึ่งใจเดียว	

(พร้อมกัน) สามัคคีน้ำหนึ่งใจเดียว

เกษตรศรีราชา เกษตรศรีราชา เกษตรศรีราชา

(ซ้ำทั้งเพลง)



ข้อมูลเกี่ยวกับคณะวิทยาการจัดการ |  
Faculty of Management Sciences

# วิสัยทัศน์มหาวิทยาลัยเกษตรศาสตร์

มหาวิทยาลัยเกษตรศาสตร์ เป็นมหาวิทยาลัยที่มีความเป็นเลิศทางวิชาการระดับนานาชาติ มีผลงานเป็นที่ยอมรับในมาตรฐานสากล เป็นแกนนำในระดับภูมิภาคเพื่อพัฒนาประเทศอย่างยั่งยืน และให้มีอำนาจต่อรองในประชาคมโลก

## วิสัยทัศน์ ภารกิจ และวัตถุประสงค์ของคณะวิทยาการจัดการ

### วิสัยทัศน์

"คณะวิทยาการจัดการเป็นองค์กร ที่สร้างความเชี่ยวชาญด้านการบริหารจัดการ ให้กับภาคธุรกิจ และภาครัฐของประเทศ"

### ภารกิจ

"สร้างสรรค์และพัฒนาองค์ความรู้ ในด้านการบริหารจัดการที่ชั้นนำ และสนองความต้องการของภาครัฐ ภาคธุรกิจ และสังคมอย่างมีความรับผิดชอบ พร้อมนำองค์ความรู้สู่ท้องถิ่น ภูมิภาค ประเทศ และระหว่างประเทศ"

### วัตถุประสงค์

1. สร้างบัณฑิตที่มีคุณภาพทางด้านวิชาการ และคุณธรรม เพื่อให้สามารถใช้ชีวิตในสังคม อย่างสอดคล้องกับความต้องการของประเทศ และสังคมโลก
2. สร้างองค์การให้เป็นองค์การแห่งการเรียนรู้ และสร้างสรรค์ โดยยึดหลักธรรมาภิบาล
3. ส่งเสริมและพัฒนาสมาชิกขององค์การให้มีความเข้มแข็งทางวิชาการ และมีคุณภาพชีวิตที่ดี
4. สร้างปฏิสัมพันธ์และให้บริการวิชาการแก่ชุมชนในท้องถิ่น ภูมิภาคและประเทศอย่างมีความรับผิดชอบ
5. ร่วมมือและแลกเปลี่ยนทางวิชาการกับหน่วยงานและสถาบันต่างๆ ทั้งในภาครัฐและเอกชน ทั้งภายในและระหว่างประเทศ



## ประวัติศาสตร์วิทยาการจัดการ

เมื่อรัฐบาลได้กำหนดนโยบายกระจายความเจริญออกสู่ภูมิภาคต่างๆ ของประเทศโดยให้แต่ละภูมิภาค มีการพัฒนาศูนย์กลางความเจริญขึ้น ในพื้นที่ของตนเอง โดยมีวัตถุประสงค์หลักในการมุ่งเน้นให้เกิดเป็นเขตเศรษฐกิจแห่งใหม่ เนื่องจากศักยภาพ ความพร้อมของภูมิภาคชายฝั่งทะเลตะวันออกที่มีอยู่เดิมค่อนข้างสูง ดังนั้นนโยบายดังกล่าว จึงทำให้สามารถกระตุ้นการขยายฐานการผลิตในภาคอุตสาหกรรม และการจ้างงานพร้อมทั้งส่งเสริมธุรกิจการค้า การท่องเที่ยว และการบริการ เพื่อให้ภูมิภาคนี้สามารถพึ่งตนเองได้ ตลอดจนเป็นฐานการดำเนินธุรกิจระหว่างประเทศให้กับประเทศไทย ด้วยเหตุนี้รัฐบาลจึงต้องเร่งดำเนินการพัฒนาโครงสร้างพื้นฐาน และการบริการอื่นๆ พร้อมกับเร่งรัดการผลิตและพัฒนาบุคลากรให้เพียงพอต่อความต้องการของท้องถิ่น และภูมิภาคเพื่อรองรับความเจริญ ก้าวหน้า ตลอดจนเพิ่มขีดความสามารถของกำลังแรงงาน ให้มีประสิทธิภาพในการปฏิบัติ

งานในระดับที่สูงขึ้น ทั้งนี้เป็นการสนับสนุนให้โครงการพัฒนาพื้นที่ชายฝั่งทะเลตะวันออก สามารถดำเนินไปอย่างต่อเนื่องและเกิดประสิทธิผลสูงสุด รวมทั้งบรรลุตามวัตถุประสงค์และเป้าหมายที่วางไว้ ในการพัฒนาระดับภูมิภาคและประเทศตามลำดับ

จากศักยภาพและความพร้อมที่มีอยู่ในปัจจุบัน ประกอบกับพื้นฐานการจัดการศึกษาเดิมผนวกเข้ากับควมรับผิดชอบต่อระบบการศึกษาและการพัฒนาประเทศ ว่าสามารถเข้ามามีส่วนร่วมสร้างสรรค์ พัฒนาพื้นที่บริเวณชายฝั่งทะเลภาค



ตะวันออกภายใต้ขอบเขตภาระหน้าที่ที่มีอยู่ได้ มหาวิทยาลัยเกษตรศาสตร์จึงจัดทำแผนจัดตั้งคณะวิทยาการจัดการขึ้น ณ วิทยาเขตศรีราชา และจัดให้อยู่ในประเภทสถานศึกษาระดับอุดมศึกษาที่สามารถขยายโอกาสทางการศึกษาเพื่อตอบสนองการพัฒนาเขตเศรษฐกิจ บริเวณพื้นที่ชายฝั่งทะเลภาคตะวันออก และการพัฒนาประเทศตามลำดับ โดยมุ่งผลิตและพัฒนากำลังคนระดับสูง เสริมสร้างงานวิจัย และพัฒนาทางวิชาการ การจัดการธุรกิจอุตสาหกรรม พาณิชยกรรม ธุรกิจบริการ สาขาต่างๆ การบริหารสาธารณะและการจัดการการขนส่ง โดยเฉพาะสาขาวิชาที่มีความต้องการจากฐานการผลิตและระบบเศรษฐกิจหลัก ทั้งระดับภูมิภาคและระดับประเทศหลังจากดำเนินการตามแผน คณะวิทยาการจัดการได้รับความเห็นชอบในหลักการ ให้บรรจุไว้ในแผนพัฒนาการศึกษาระดับอุดมศึกษาระยะที่ 7 ในฐานะ "วิทยาลัยชุมชน" ในปี พ.ศ. 2539 คณะอนุกรรมการพิจารณาจัดตั้งหน่วยงานราชการใหม่ในสถาบันอุดมศึกษาของรัฐ มีมติเห็นชอบให้ขยายจากวิทยาลัยชุมชนเป็นวิทยาเขตศรีราชา และสมามหาวิทยาลัยเกษตรศาสตร์ได้อนุมัติให้เป็นวิทยาเขต



ศรียาชาอย่างสมบูรณ์ ในการประชุมครั้งที่ 3/2542 เมื่อวันที่ 15 มีนาคม 2542 โดย  
ที่มีคณะวิทยาการจัดการ

เป็นหน่วยงานภายในระดับคณะวิชา มีวัตถุประสงค์เพื่อรองรับผู้ที่สำเร็จ  
การศึกษาในระดับมัธยมศึกษาตอนปลายจากทั่วประเทศ และกระจายโอกาสทาง  
การศึกษาสู่ภูมิภาคพื้นที่ภาคตะวันออก คณะวิทยาการจัดการได้เปิดรับนิสิตรุ่นแรก  
ในปีการศึกษา 2539 จำนวน 3 สาขาวิชา ได้แก่ สาขาการจัดการ สาขาการตลาดและ  
สาขาการโรงแรม และดำเนินการเรียนการสอนครั้งแรกในวันอังคารที่ 11 มิถุนายน  
2539 โดยมุ่งที่จะผลิตบัณฑิตที่มีคุณภาพทางด้านการจัดการ ซึ่งเป็นปัจจัยสำคัญ  
ของการบริหารธุรกิจทุกประเภทมารองรับกับการขยายตัว เพื่อตอบสนองต่อความ  
ต้องการแรงงานของภูมิภาคบริเวณชายฝั่งทะเล

จากการพัฒนาอย่างต่อเนื่องทั้งทางด้านวิชาการและบุคลากร ทำให้ในปีการ  
ศึกษา 2541 คณะวิทยาการจัดการสามารถเปิดรับนิสิตได้เพิ่มเติมอีก 1 สาขา คือ  
สาขาการเงิน ปีการศึกษา 2543 เปิดสาขาธุรกิจระหว่างประเทศ ในปีการศึกษา  
2544 เปิดสอนในหลักสูตรการจัดการการโรงแรมและการท่องเที่ยว และในปีเดียวกัน  
คณะวิทยาการจัดการได้ตระหนัก

ถึงความต้องการเข้าศึกษาต่อใน  
ระดับอุดมศึกษาของนักเรียนที่เพิ่ม  
ขึ้นอย่างมาก จึงได้เปิดหลักสูตร  
ระดับปริญญาตรีภาคพิเศษขึ้น เพื่อ  
ให้ผู้ที่ไม่สามารถเข้าศึกษาต่อได้ใน  
ภาคปกติ ได้มีโอกาสทางการศึกษา  
ที่ทัดเทียมกัน อีกทั้งตระหนักต่อวัตถุประสงค์



ประสงค์ของการจัดตั้งคณะวิทยาการจัดการ ที่ต้องการกระจายโอกาสทางการศึกษา  
สู่ภูมิภาคตะวันออกในปีการศึกษา 2544 จึงเปิดการสอนหลักสูตรบริหารธุรกิจระดับ  
ปริญญาตรี ภาคพิเศษ 2 สาขา คือ สาขาธุรกิจระหว่างประเทศและสาขาการจัดการ  
นอกจากนี้คณะวิทยาการจัดการอยู่ในระหว่างการเตรียมความพร้อม และจัดทำหลักสูตร  
สาขาพาณิชยนาวิการจัดการความเสี่ยงการจัดการส่งกำลังทางธุรกิจ ซึ่งเป็นหลักสูตร  
ที่อยู่ในแผนพัฒนาการศึกษาระดับอุดมศึกษาของคณะฯ ที่จะเปิดรับนิสิตต่อไป

# โครงสร้างการบริหารงาน

หลังจากที่สำนักงานปลัดทบวงมหาวิทยาลัย ให้มหาวิทยาลัยเกษตรศาสตร์ปรับแนวคิดการศึกษาใหม่ ณ พื้นที่อำเภอศรีราชา จังหวัดชลบุรี จากเดิมวิทยาลัยชุมชนศรีราชา เป็น "วิทยาเขตศรีราชา" เพื่อให้มีความคล่องตัวรวดเร็วทันต่อสถานการณ์ ซึ่งหน่วยงานใหม่ที่จะจัดขึ้น มีวัตถุประสงค์เพื่อสนับสนุนทางวิชาการเท่านั้น และการจัดองค์กรจะจัดในลักษณะของเอกชนมากขึ้น เพื่อให้มีประสิทธิภาพในระยะยาวสำหรับการบริหารจัดการทางวิชาการในคณะต่างๆ รวมทั้งคณะวิทยาการจัดการดำเนินการในลักษณะโปรแกรมทางการศึกษา (Program Management)

การดำเนินการในลักษณะโปรแกรมของคณะวิทยาการจัดการ เพื่อรองรับการบริหารจัดการในระยะยาว รวมถึงการเป็นเลิศทางวิชาการ ที่ถือเป็นเป้าหมายหลักของคณะฯ โดยมีคณะบุคคลซึ่งประกอบไปด้วยคณาจารย์ประจำของคณะวิทยาการจัดการ และอาจารย์ผู้ทรงคุณวุฒิ (อาจารย์พิเศษ) ร่วมกันรับผิดชอบบริหารการเรียนการสอนตามกลุ่มวิชา ก่อให้เกิดผลดีในด้านความยืดหยุ่นและคล่องตัวในการบริหารหลักสูตร การจัดการเรียนการสอน การบูรณาการทางวิชาการ และการใช้ทรัพยากรกำลังคนและทรัพยากรที่มีอยู่จำกัดอย่างมีประสิทธิภาพ ประกอบการจัดการเรียนการสอนที่มุ่งใช้เทคโนโลยีสารสนเทศ (Information Technology) เข้ามาช่วยสนับสนุนการเรียนการสอน ทำให้ความมุ่งมั่นที่จะผลิตและพัฒนากำลังคนระดับสูงทางการจัดการ ธุรกิจ การพาณิชย์ ธุรกิจบริการและบริหารสาธารณะ ตลอดจนการจัดการศึกษาวิชาพื้นฐานทางด้านสังคมศาสตร์และมนุษยศาสตร์ ไปจนถึงการค้นคว้าวิจัยและพัฒนาองค์ความรู้ในสาขาวิชาดังกล่าว มีมาตรฐานสากลมากยิ่งขึ้น และหลังจากที่สภามหาวิทยาลัยเกษตรศาสตร์มีมติเห็นชอบ ให้มีการแบ่งส่วนราชการในวิทยาเขตศรีราชา เมื่อวันที่จันทร์ที่ 20 ธันวาคม 2542 โดยมีคณะวิทยาการจัดการเป็นส่วนหนึ่งในส่วนงานที่รับผิดชอบในการจัดการเรียนการสอน เมื่อวันที่ 30 ธันวาคม 2542 จึงได้มีคำสั่งแต่งตั้งให้ผู้ช่วยศาสตราจารย์อำนาจ ธีระวนิช รักษาการในตำแหน่งคณบดีคณะวิทยาการจัดการ เพื่อดำเนินการบริหารงาน และการจัดการเรียนการสอนภายในคณะฯ ดำเนินไปด้วยความเรียบร้อย โดยมีอาจารย์เดิมศักดิ์ สุขวิบูลย์ รักษาการในตำแหน่งรองคณบดีคณะวิทยาการจัดการ ปัจจุบัน พ.ศ. 2551 คณะวิทยาการจัดการมีอาจารย์และบุคลากรประจำหน่วยงานทั้งสิ้น 54 คน เปิดสอนทั้งหมด 8 สาขาวิชา มีนิสิตทั้งสิ้นประมาณ 5,000 คน

# ผู้บริหารคณะวิทยาการจัดการ

## พ.ศ. 2539-2542

อ.พรเทพ พัฒนานาวัรักษ์

ผู้อำนวยการ

โครงการจัดตั้งคณะวิทยาการจัดการ

ผศ.อำนาจ ธีระวนิช

รองผู้อำนวยการ

โครงการจัดตั้งคณะวิทยาการจัดการ

## พ.ศ. 2542-2544

ผศ.อำนาจ ธีระวนิช

รักษาการคณบดีคณะวิทยาการจัดการ

อ.เต็มศักดิ์ สุขวิบูลย์

รักษาการรองคณบดีคณะวิทยาการจัดการ

อ.อำพล วิจิตขจี

ผู้ช่วยคณบดีคณะวิทยาการจัดการ

## พ.ศ. 2545-2549

รศ.อำนาจ ธีระวนิช

คณบดีคณะวิทยาการจัดการ

อ.เต็มศักดิ์ สุขวิบูลย์

รองคณบดีคณะวิทยาการจัดการ

อ.จิตต์โสภิน มีระเกตุ

ผู้ช่วยคณบดีคณะวิทยาการจัดการ

อ.ภัสรา พงษ์สุขเวชกุล

ผู้ช่วยคณบดีคณะวิทยาการจัดการ

อ.วารุณี ต้นติววงศ์วานิช

ผู้ช่วยคณบดีคณะวิทยาการจัดการ

## พ.ศ. 2549-ปัจจุบัน

รศ.อำนาจ ธีระวนิช

คณบดีคณะวิทยาการจัดการ

อ.เต็มศักดิ์ สุขวิบูลย์

รองคณบดีฝ่ายวิชาการและวิจัย

ผศ.พิมพ์พรรณ สุจารินพงค์

รองคณบดีฝ่ายกิจกรรมนิสิต

อ.ดร.ศุภาภาส คำโตนด

รองคณบดีฝ่ายประกันคุณภาพ

ผศ.วารุณี ต้นติววงศ์วานิช

รองคณบดีฝ่ายบริหาร

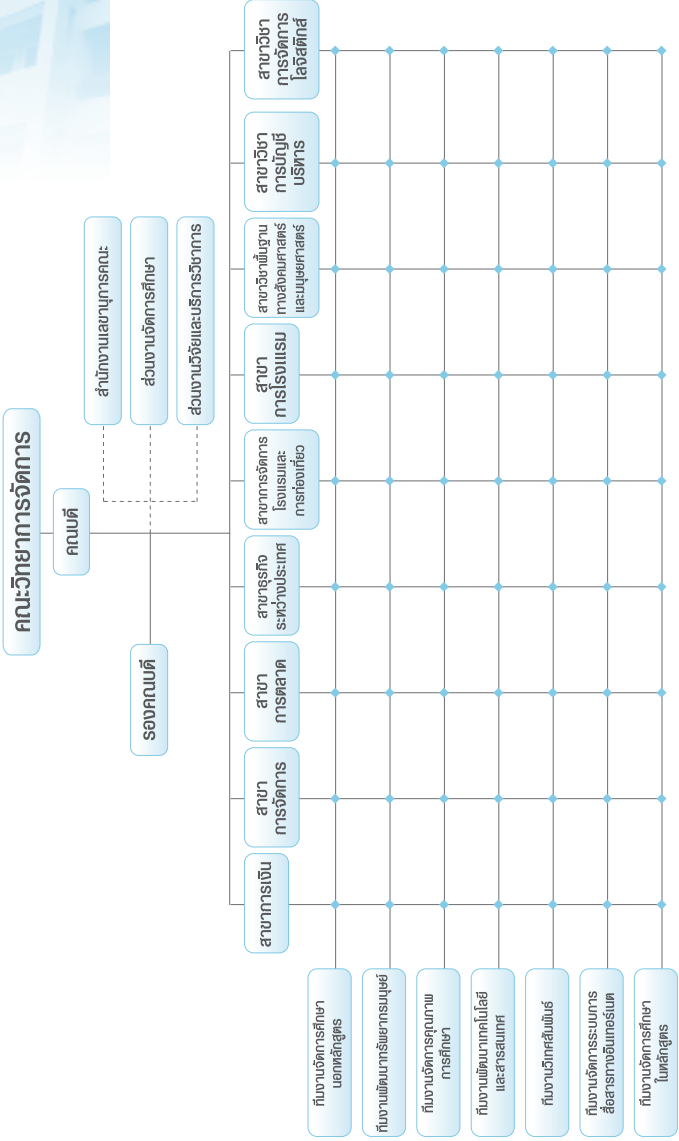
ผศ.ดร.จำเนียร บุญมา

ผู้ทรงคุณวุฒิ

อ.ประหยัด ปาลกะวงส์ ณ อยุธยา

ผู้ทรงคุณวุฒิ

# โครงสร้างการบริหารงาน (ในปัจจุบัน)



# คณาจารย์ประจำคณะวิทยาการจัดการ

อำนาจ ชีระวนิช รองศาสตราจารย์	วท.ม. (เศรษฐศาสตร์เกษตร) บธ.ม. วท.บ. (เศรษฐศาสตร์เกษตร) amnaj@src.ku.ac.th
เต็มศักดิ์ สุขวิบูลย์ อาจารย์	บธ.ม. ศศ.ม.(พัฒนาลังคม) วท.ม. (วิทยาศาสตร์สิ่งแวดล้อม) ศศ.บ.(สังคมวิทยา-มานุษยวิทยา) toemsak@src.ku.ac.th
พิมพ์พรรณ สุจารินพงศ์ ผู้ช่วยศาสตราจารย์	ศศ.ม. ศศ.บ. (การจัดการทั่วไป) pimpun@src.ku.ac.th
วารุณี ต้นติวงศ์วานิช ผู้ช่วยศาสตราจารย์	บธ.ม. ศศ.บ. (ภาษาอังกฤษธุรกิจ) warunee@yahoo.com
ดร. ศุภภาส คำโดนด อาจารย์	ปร.ด. ศศ.ม.(ภาษาศาสตร์ประยุกต์) ศศ.บ.(ภาษาอังกฤษ) supapask@yahoo.com
จุฑามาศ ทวีไพบูลย์วงศ์ ผู้ช่วยศาสตราจารย์	กำลังศึกษาต่อในปริญญาเอก สาขาการพัฒนาศาสตร์สุขภาพมนุษย์ บธ.ม. วท.ม. (เศรษฐศาสตร์) บธ.บ. jutamard@src.ku.ac.th

จิตต์โสภิน มีระเกตุ  
ผู้ช่วยศาสตราจารย์

ลาศึกษาต่อปริญญาเอก  
วท.ม. (เศรษฐศาสตร์ธุรกิจ)  
วท.บ. (คหกรรมศาสตร์)  
[ojspr@nontri.ku.ac.th](mailto:ojspr@nontri.ku.ac.th)

ดร. วิโรจน์ เดชนำบัญชาชัย  
อาจารย์

D.B.A. (Marketing)  
M.B.A. (International Business Management)  
B.Sc. (Chemistry)  
[wrote@src.ku.ac.th](mailto:wrote@src.ku.ac.th)

ชุตินา ไล่วจิตร  
อาจารย์

กำลังศึกษาต่อปริญญาเอก  
M.S. (Hospital and Tourism)  
บธ.บ.  
[chootima@src.ku.ac.th](mailto:chootima@src.ku.ac.th)

อำพล วิจิตรชัย  
อาจารย์

ศศ.ม. (ภาษาศาสตร์)  
กศ.บ.  
[amphon@src.ku.ac.th](mailto:amphon@src.ku.ac.th), [amphon\\_w@hotmail.com](mailto:amphon_w@hotmail.com)

นิกา นิรุตติกุล  
ผู้ช่วยศาสตราจารย์

กำลังศึกษาต่อปริญญาเอก  
บธ.ม.  
ศศ.บ. (สื่อสารมวลชน)  
[nipa@src.ku.ac.th](mailto:nipa@src.ku.ac.th)

ภัศรา พงษ์สุขเวชกุล  
อาจารย์

กำลังศึกษาต่อปริญญาเอก  
พบ.ม. (ภาษาและการสื่อสาร)  
ศศ.บ. (การบริหารอุตสาหกรรมการท่องเที่ยว)  
[patsara@src.ku.ac.th](mailto:patsara@src.ku.ac.th)

กัษกร สัมมะสุต  
อาจารย์

M.B.A.  
บธ.บ. สาขาคอมพิวเตอร์ธุรกิจ  
[nuttakorn@src.ku.ac.th](mailto:nuttakorn@src.ku.ac.th)

<p>พรพรม พรหมเพศ อาจารย์</p>	<p>วท.ม. (เทคโนโลยีการบริหาร) บธ.บ. pornprom@src.ku.ac.th</p>
<p>ฐิติมา ไชยะกุล อาจารย์</p>	<p>ลาศึกษาต่อปริญญาเอก บธ.ม. บธ.บ. Thitima@ku.ac.th</p>
<p>ดร. สุนทรี เหล่าพัดจัน อาจารย์</p>	<p>Ph.D. วท.ม. บธ.ม. sontharee@src.ku.ac.th</p>
<p>ประไพพิศ สวัสดิ์รัมย์ อาจารย์</p>	<p>บช.ม. บธ.บ. (การบัญชี) pripaipit@src.ku.ac.th</p>
<p>นิตยา วามแดน ผู้ช่วยศาสตราจารย์</p>	<p>บธ.ม. บธ.บ. (การบัญชี) nittaya@src.ku.ac.th</p>
<p>Patchanid นาวพันธ์ ผู้ช่วยศาสตราจารย์</p>	<p>บธ.ม. บธ.บ. (การบัญชี) patchanid@src.ku.ac.th</p>
<p>สิตากา บัวเกษ อาจารย์</p>	<p>บธ.ม. บธ.บ. sitapa@src.ku.ac.th</p>
<p>วรรณวิภา หงส์นาคด อาจารย์</p>	<p>ลาศึกษาต่อปริญญาเอก M.A. (Applied Linguistics) อ.บ. wanvipha@src.ku.ac.th</p>

อรรธิกา พังงา  
อาจารย์

MITHM และ ศศ.ม. (การจัดการโรงแรมและการ  
ท่องเที่ยวนานาชาติ)  
ศศ.บ. (การโรงแรม)  
[ajarnpla@yahoo.com](mailto:ajarnpla@yahoo.com)

ศิรินุช อินละคร  
อาจารย์

บธ.ม.  
บธ.บ.  
[sirinuch@src.ku.ac.th](mailto:sirinuch@src.ku.ac.th)

วิภา ไกรสรกิตติกุล  
อาจารย์

บธ.ม.  
ศ.ม.  
บธ.บ.  
[erawan@yahoo.com](mailto:erawan@yahoo.com)

ดร. กุวเดช ไทราเรือ  
อาจารย์

D.P.A.  
บธ.ม.  
วท.บ. (เศรษฐศาสตร์สหกรณ์)  
[bhuvadej@yahoo.com](mailto:bhuvadej@yahoo.com)

พงศ์ศักดิ์ บานชื่น  
อาจารย์

ลาศึกษาต่อปริญญาเอก  
M.Eng.  
วศ.บ. (วิศวกรรมเครื่องกล)  
[pongpak@gmail.com](mailto:pongpak@gmail.com)

ดร. ทรงพร หาญสันติ  
ผู้ช่วยศาสตราจารย์

D.B.A.  
M.Bus  
B.Com  
[songporn.h@ku.ac.th](mailto:songporn.h@ku.ac.th), [songporn@src.ku.ac.th](mailto:songporn@src.ku.ac.th)

ธนวัต ลิ้มปัทมชัยกุล  
อาจารย์

ลาศึกษาต่อปริญญาเอก  
M.S.  
บธ.บ.  
[thanawut@src.ku.ac.th](mailto:thanawut@src.ku.ac.th)



<p>อัครวรรณ์ แสงวิภาค ผู้ช่วยศาสตราจารย์</p>	<p>ลาศึกษาต่อปริญญาเอก M.I.B. บธ.บ. akkawan@ku.ac.th</p>
<p>มุขสุดา พูลสวัสดิ์ อาจารย์</p>	<p>บธ.ม. บธ.บ. muksuda@src.ku.ac.th</p>
<p>ดร. กิติยา ทักชนบรราว อาจารย์</p>	<p>D.B.A. M.I.B. B.B.A. kitiya@src.ku.ac.th</p>
<p>สุทธิพงษ์ ไชยจันทร์ อาจารย์</p>	<p>ศ.ม. (เศรษฐศาสตร์ธุรกิจ) ศ.บ. sutipongc@gmail.com</p>
<p>พรหมมินทร์ วงศ์รัตน อาจารย์</p>	<p>น.ม. น.บ. promminteacher@gmail.com</p>
<p>สำเนียง ปลอดภัยะ อาจารย์</p>	<p>บธ.ม. บธ.บ. (การบัญชี) fmssnp@src.ku.ac.th</p>
<p>กษิณีเดช เอื้อเสถียร อาจารย์</p>	<p>M.S. บธ.บ. (ธุรกิจระหว่างประเทศ) fmsksa@src.ku.ac.th</p>
<p>วรากรณ์ ดีวัจจิตรเจริญ อาจารย์</p>	<p>บธ.ม. บช.บ. fmswpt@src.ku.ac.th</p>

ปิยะดา อู่ระโษะ  
อาจารย์

ศศ.ม.  
อ.ป.  
tarn\_ly@yahoo.com

รักสกุล ชีวะโกเศศขจร  
อาจารย์

ศ.ม.  
บธ.ป.  
fmsrsc@ku.ac.th

กิตติรัตน์ เกตุอม  
อาจารย์

บธ.ม.(การโรงแรมและการท่องเที่ยว)  
บธ.ป.  
fmsstk@ku.ac.th

ดร. อนุภาค เสาร์สวาทากย์  
อาจารย์

D.B.A.  
M.B.A.  
ศ.ป.  
fmsans@src.ku.ac.th

ชนิดฉัตรภักดิ์ ธีรธัชชติกล  
อาจารย์

วท.ม.(การจัดการโลจิสติกส์)  
วท.ป.  
fmstnd@src.ku.ac.th

จิตติศักดิ์ เต็ดอดสันเทียะ  
อาจารย์

ศศ.ม.(ภาษาอังกฤษ)  
ค.บ.(ภาษาอังกฤษ)  
fmsttd@src.ku.ac.th

ปิยะดา โล  
อาจารย์

ศศ.ม.(ภาษาอังกฤษเพื่อการสื่อสาร)  
ศศ.บ.(ภาษาและวรรณคดีอังกฤษ)  
fmspyl@src.ku.ac.th

อภิญาญา ธีระโษะติกุล  
อาจารย์

ศศ.ม.  
ค.ป.  
fmsapt@src.ku.ac.th

# หลักสูตรที่เปิดสอน

ปัจจุบันคณะวิทยาการจัดการ เปิดสอนนิสิตในระดับปริญญาตรีภาคปกติ หลักสูตรบริหารธุรกิจบัณฑิต 7 สาขาหลักสูตรศิลปศาสตรบัณฑิต 1 สาขา ในระดับปริญญาตรีภาคพิเศษ หลักสูตรบริหารธุรกิจบัณฑิต 7 สาขา ดังนี้

## ระดับปริญญาตรี(ภาคปกติ)

1. หลักสูตรบริหารธุรกิจบัณฑิต ( การเงิน )
2. หลักสูตรบริหารธุรกิจบัณฑิต ( การจัดการ )
3. หลักสูตรบริหารธุรกิจบัณฑิต ( การตลาด )
4. หลักสูตรบริหารธุรกิจบัณฑิต ( ธุรกิจระหว่างประเทศ )
5. หลักสูตรบริหารธุรกิจบัณฑิต ( การจัดการโรงแรมและท่องเที่ยว )
6. หลักสูตรบริหารธุรกิจบัณฑิต ( การจัดการโลจิสติกส์ )
7. หลักสูตรบริหารธุรกิจบัณฑิต ( การบัญชีบริหาร )
8. หลักสูตรศิลปศาสตรบัณฑิต ( การโรงแรม )

## ระดับปริญญาตรี(ภาคพิเศษ)

1. หลักสูตรบริหารธุรกิจบัณฑิต ( การเงิน )
2. หลักสูตรบริหารธุรกิจบัณฑิต ( การจัดการ )
3. หลักสูตรบริหารธุรกิจบัณฑิต ( การตลาด )
4. หลักสูตรบริหารธุรกิจบัณฑิต ( ธุรกิจระหว่างประเทศ )
5. หลักสูตรบริหารธุรกิจบัณฑิต ( การจัดการโรงแรมและท่องเที่ยว )
6. หลักสูตรบริหารธุรกิจบัณฑิต ( การบัญชีบริหาร )
7. หลักสูตรบริหารธุรกิจบัณฑิต ( การจัดการโลจิสติกส์ )

นอกจากนี้คณะวิทยาการจัดการ มีแผนการเปิดรับนิสิตเข้าศึกษาหลักสูตรปริญญาตรีและปริญญาโท ที่อยู่ในระหว่างดำเนินการจัดทำหลักสูตร ดังนี้

1. หลักสูตรบริหารธุรกิจบัณฑิต ( พาณิชยน์าวิ )
2. หลักสูตรบริหารธุรกิจบัณฑิต ( การจัดการการผลิต )
3. หลักสูตรบริหารธุรกิจบัณฑิต ( การจัดการความเสี่ยง )

## ระดับปริญญาโท

1. หลักสูตรบริหารธุรกิจมหาบัณฑิต (การบริหารและพัฒนาอุตสาหกรรม)
2. หลักสูตรบริหารธุรกิจมหาบัณฑิต
3. หลักสูตรบริหารธุรกิจมหาบัณฑิตและรัฐกิจมหาบัณฑิต
4. หลักสูตรบริหารธุรกิจมหาบัณฑิต (การจัดการธุรกิจการบิน)

## การรับเข้าศึกษา

1. สอบคัดเลือกโดยสำนักงานคณะกรรมการอุดมศึกษา
2. การสอบคัดเลือกโดยมหาวิทยาลัย โดยพิจารณาผลสอบของสำนักงานกรรมการอุดมศึกษา จากผู้ที่สำเร็จการศึกษาจากสถานศึกษาภายในเขตการศึกษา 12 ได้แก่ ฉะเชิงเทรา ชลบุรี นครนายก ปราจีนบุรี ระยอง จันทบุรี ตราด สระแก้ว
3. โครงการปริญญาตรีภาคพิเศษ เป็นโครงการที่คณะวิทยาการจัดการได้เปิดขึ้นเพื่อเพิ่มโอกาสและทางเลือกสำหรับผู้สนใจศึกษาต่อในระดับปริญญาตรี ช่วงเวลาการเรียนคือ ทุกวันจันทร์-ศุกร์ เวลา 16.30-19.30 น. และวันเสาร์ 9.30-16.00 น.
4. โครงการขยายโอกาสทางการศึกษา

## ระยะเวลาเปิดภาคเรียน

มหาวิทยาลัยเกษตรศาสตร์ มีระยะเวลาเปิดภาคเรียนปกติ ปีการศึกษาละ 2 ภาคเรียน โดยมีการเรียนภาคละ 15 สัปดาห์ และภาคฤดูร้อน 1 ภาคเรียน โดยมีเวลาเรียนประมาณ 6 สัปดาห์ ภาคฤดูร้อนเป็นภาคการศึกษาที่เปิดเพื่อให้บัณฑิตที่สนใจเรียนเพิ่มเติม ได้ศึกษาหาความรู้

### ช่วงเวลาที่เปิดเรียน

ภาคต้น	เดือนมิถุนายน-กันยายน
ภาคปลาย	เดือนพฤศจิกายน-กุมภาพันธ์
ภาคฤดูร้อน	เดือนเมษายน-พฤษภาคม